



Współfinansowane przez
Unię Europejską

PŁOWDIW MIASTO Z POCZTÓWKI

Wyjazd szkoleniowy w ramach programu
ERASMUS+, 21-25 maja 2023

Akredytowany projekt numer: 2021-1-PL01-KA121-ADU-000010256 w
ramach programu Erasmus+,

Akcja kluczowa 1: Mobilność edukacyjna osób

Numer akredytacji: 2020-1-PL01-KA120-ADU-096333

BUŁGARIA



BUŁGARIA, REPUBLIKA BUŁGARII – PAŃSTWO POŁOŻONE W POŁUDNIOWO-WSCHODNIEJ EUROPIE, NA BAŁKANACH. GRANICZY Z **SERBIĄ** ORAZ **MACEDONIĄ PÓŁNOCNĄ** OD ZACHODU, **GRECJĄ** I **TURCJĄ** OD POŁUDNIA, **MORZEM CZARNYM** OD WSCHODU I **RUMUNIĄ** OD PÓŁNOCY. BUŁGARIA JEST CZŁONKIEM:

**ONZ (OD 1955),
NATO (OD 2004)
UNII EUROPEJSKIEJ (OD 2007).**



Współfinansowane przez
Unię Europejską



PŁOWDIW

Miasto w środkowej Bułgarii, ośrodek administracyjny obwodu Płowdiw i gminy Płowdiw, w zachodniej części Niziny Górnotrackiej, nad rzeką Maricą. Według danych szacunkowych Ujednoliconego Systemu Ewidencji Ludności oraz Usług Administracyjnych dla Ludności, 15 czerwca 2020 roku miejscowość liczyła 364 403 mieszkańców.



Współfinansowane przez
Unię Europejską

PANORAMA MIASTA



Współfinansowane przez
Unię Europejską

ULICZKI PŁOWDIWU





Współfinansowane przez
Unię Europejską

TEATR RZYMSKI



Współfinansowane przez
Unię Europejską

MUZEUM ETNOGRAFICZNE



Współfinansowane przez
Unię Europejską

DOM BAŁABANOWA



Współfinansowane przez
Unię Europejską





BIBLIOTEKA NARODOWA IM. IWANA WAZOWA



Współfinansowane przez
Unię Europejską



Biblioteka Narodowa im. Iwana Wazowa

to biblioteka znajdująca się w drugim co do wielkości mieście Bułgarii, Płowdiwie.

Jej nazwa pochodzi od słynnego bułgarskiego pisarza i poety Iwana Wazowa.

Jest to druga co do wielkości biblioteka w kraju.



Współfinansowane przez
Unię Europejską

Od **1974** roku Biblioteka mieści się w specjalnie wybudowanym budynku.





Iwan Minczew Wazow – bułgarski pisarz, poeta, dramaturg, historyk i polityk, brat gen. Georgi Wazowa. Uznawany jest za jednego z najważniejszych twórców nowoczesnej literatury bułgarskiej. Ze względu na rozległe zainteresowania literackie oraz ogromny dorobek, Wazow nazywany jest „**ojcem literatury bułgarskiej**”



Współfinansowane przez
Unię Europejską



Współfinansowane przez
Unię Europejską

Biblioteka została utworzona jako Biblioteka Narodowa Rumelii Wschodniej w 1879 r.

Rumelia Wschodnia dawne państwo autonomiczne na Bałkanach istniejące od 1878 do 1885 roku (formalnie do 1908). Stolicą kraju był Płowdiw.

Rumelię Wschodnią utworzono na mocy traktatu w Berlinie w 1878 roku. Zgodnie z jego postanowieniami kraj pozostawał formalnie prowincją osmańskiej Turcji, posiadał jednak szeroką autonomię wewnętrzną (stanowiącą faktycznie narzędzie bułgarskiej zwierzchności nad prowincją). Na czele kraju stał gubernator generalny.

6 września 1885 prowincję zajęły wojska bułgarskie. Na mocy podpisanego w Stambule układu Tofano zawartego 24 marca 1886, Turcja przekazała Księstwu Bułgarii całkowite zwierzchnictwo nad prowincją. Oficjalnie **Rumelię Wschodnią** włączono do Bułgarii w 1908 r.



Współfinansowane przez Unię Europejską

ZAPISY REGULAMINU Z 1882 R.

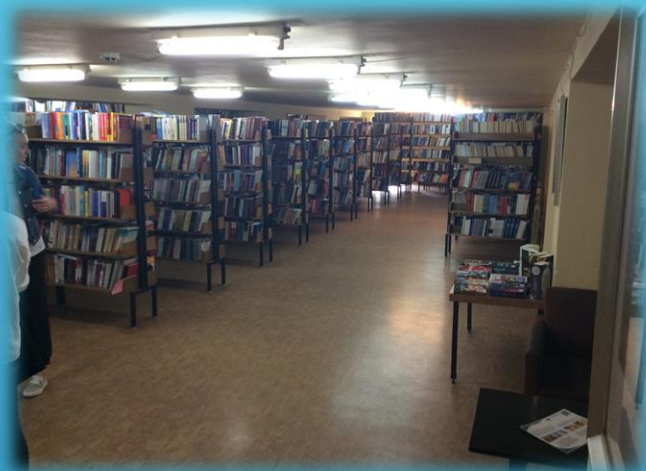
1. Każdy odwiedzający, gdy wchodzi do Biblioteki, otrzymuje listę odwiedzających, którą będzie trzymał do momentu opuszczenia placówki.
2. Każdy nowy czytelnik jest zobowiązany do nabycia w Biurze Biblioteki rocznej karty czytelnika, dzięki której może odwiedzać Bibliotekę do nowego roku.
3. Wymaganie ciszy przy wypożyczaniu książek jest zapisywane; na stolikach czytelnicy zawsze są specjalne karty (karty zgłoszeń), z których czytelnik może korzystać zgodnie z instrukcjami na nich zamieszczonymi.
4. Kiedy czytelnik prosi o książkę, razem z prośbą przekazuje pracownikowi swoją własną listę odwiedzających, z góry podpisaną przez niego. Lista odwiedzających zawsze towarzyszy książkom zapisanym na niej.
5. Rozmawianie na głos, palenie tytoniu i inne czynności są surowo zabronione w Bibliotece.



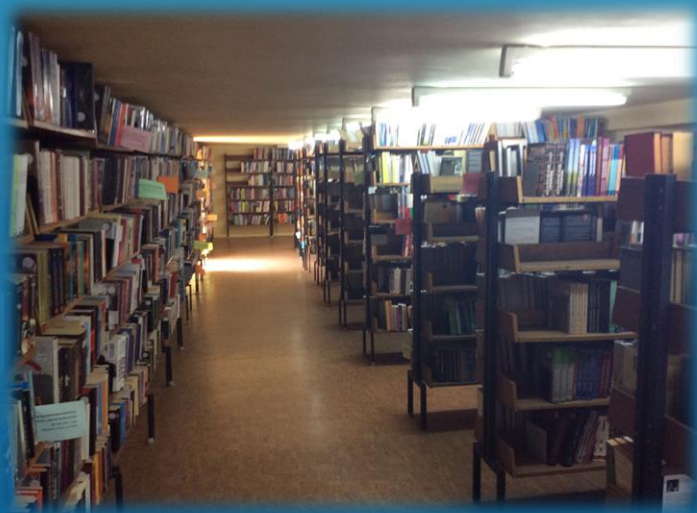
Dziś Biblioteka Narodowa w Płowdiwie jest powszechnie dostępną biblioteką naukową mającą ok. **1 983 000** różnych dokumentów.



Współfinansowane przez
Unię Europejską



Rocznie realizowanych jest około **126 000** wizyt, a wypożyczono ok. **260 000** dokumentów bibliotecznych.



Współfinansowane przez
Unię Europejską

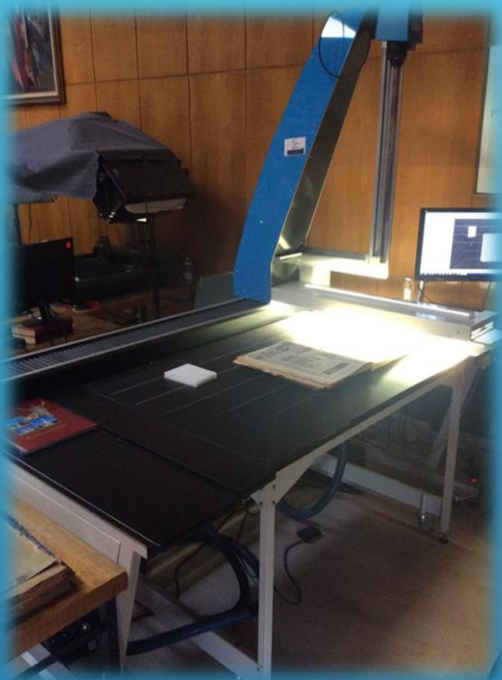
GARŚĆ FAKTÓW:

- ▶ **10.000** aktywnych czytelników,
- ▶ **130 osób** pracuje w Bibliotece,
- ▶ Czytelnia Ogólna – **100 miejsc**,
- ▶ Karta Wypożyczalni kosztuje **6 BGN**,
- ▶ Wolny dostęp zorganizowany: beletrystyka **alfabetycznie**, naukowy wg **UKD**,
- ▶ Bułgarzy więcej książek kupują (ok. 10 EURO za książkę) niż wypożyczają,
- ▶ Najczęściej wypożyczane są podręczniki.



Współfinansowane przez
Unię Europejską

PRACOWNIA DIGITALIZACJI



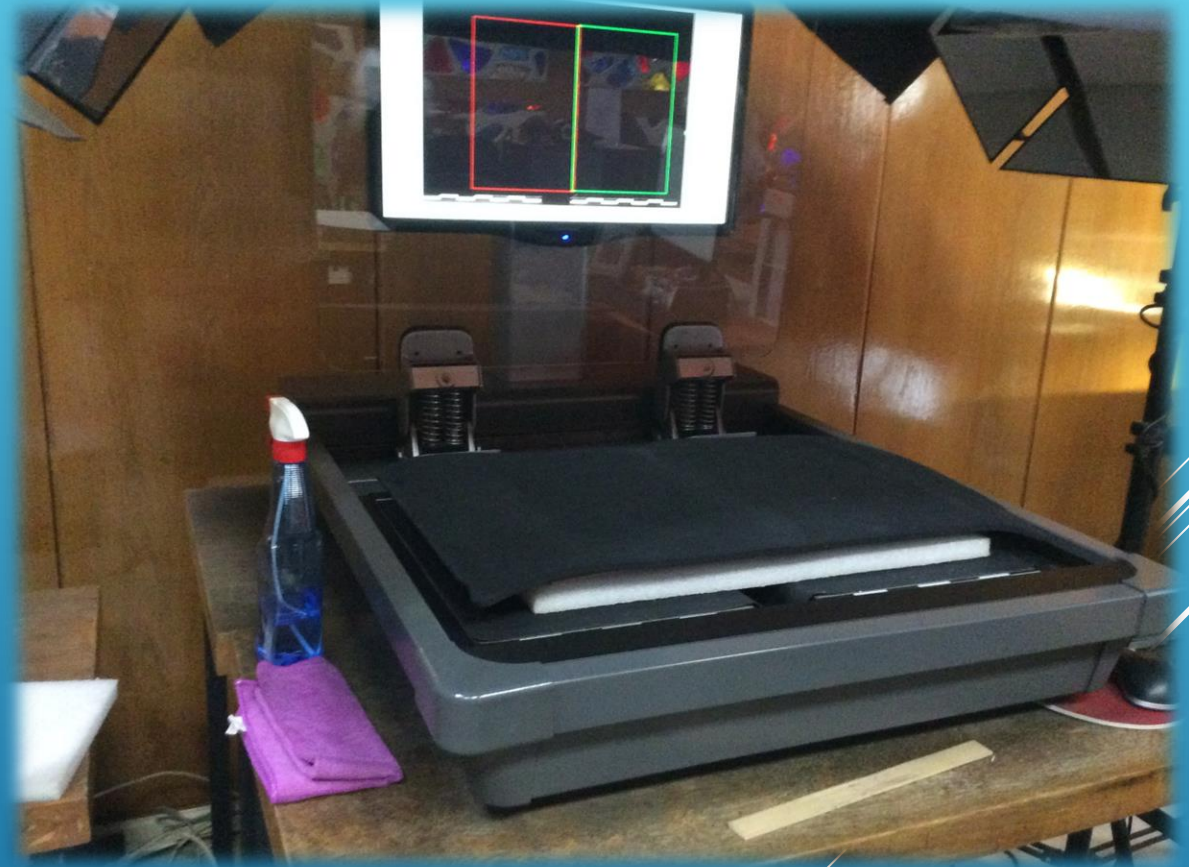
Centrum Cyfrowe zostało utworzone w **2008** roku w ramach projektu mającego na celu zachowanie dziedzictwa kulturalnego i historycznego oraz popularyzację wśród szerokiego kręgu użytkowników szczególnie cennych dokumentów znajdujących się w posiadaniu biblioteki.



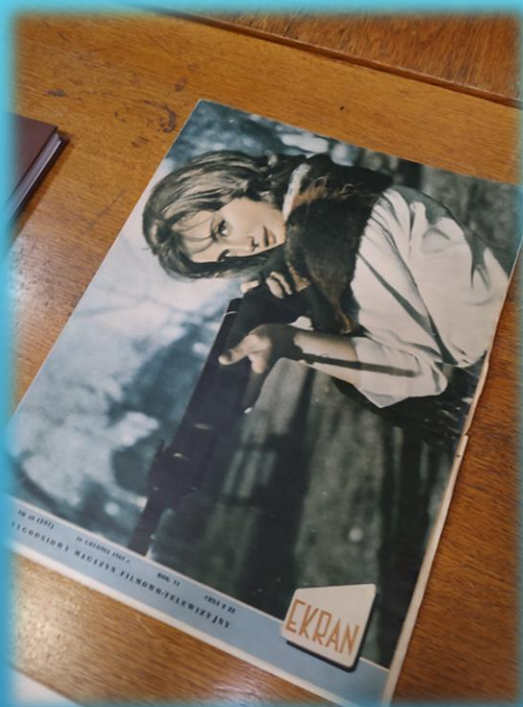
Współfinansowane przez
Unię Europejską

GŁÓWNE ZADANIA NAD JAKIMI PRACUJĄ:

- rozwój metodyki i najlepszych praktyk skanowania dziedzictwa kulturowego;
- opracowanie metodyki cyfrowego przetwarzania zeskanowanych obrazów dla ich wykorzystania;
- badania nad czynnikami zapewniającymi długoterminowe przechowywanie informacji w Bibliotece Cyfrowej;
- współpraca z innymi bibliotekami i instytucjami kulturalnymi w celu budowania sieci prezentacji i zachowania naukowego i kulturalnego dziedzictwa o znaczeniu narodowym.



Współfinansowane przez
Unię Europejską



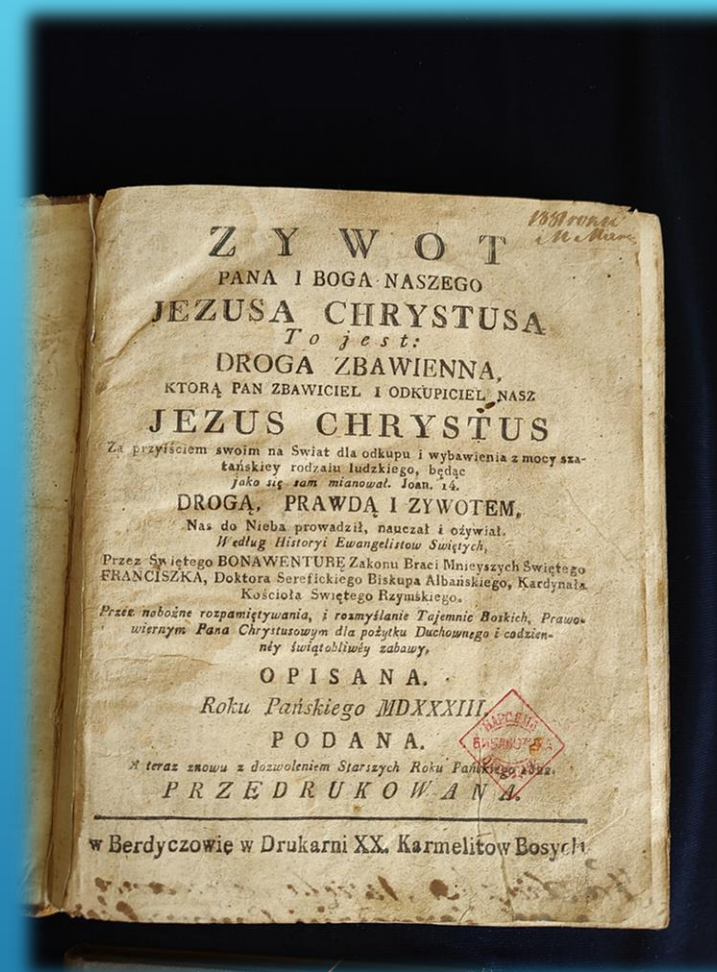
GARŚĆ FAKTÓW:

- Biblioteka posiada zdigitalizowane i udostępniane on-line plakaty filmowe (1200), w tym polskie,
- 45 zdigitalizowanych manuskryptów,
- Mapy – pierwsza z 1843 roku,
- 162 fotografie.



Współfinansowane przez
Unię Europejską

DZIAŁ ZBIORÓW SPECJALNYCH





American Corner



ODDZIAŁ DLA DZIECI



Współfinansowane przez
Unię Europejską

ZBIORY ARTYSTYCZNE





DZIEŃ ŚWIĘTYCH CYRYLA I METODEGO

24 MAJA



Współfinansowane przez
Unię Europejską





Współfinansowane przez
Unię Europejską

Łukasz Józwiak
Wojewódzka Biblioteka Publiczna
im. Hieronima Łopacińskiego
w Lublinie