



Współfinansowane przez
Unię Europejską

Akredytowany projekt numer: 2021-1-PL01-KA121-ADU-000010256 w
ramach programu Erasmus+
Akcja kluczowa 1: Mobilność edukacyjna osób
Numer akredytacji: 2020-1-PL01-KA120-ADU-096333

Tromsø – biblioteki Północy





Tromsø

- ◆ stolica regionu Troms
- ◆ największe miasto północnej Norwegii i jedno z najdroższych miast Europy
- ◆ leży na wyspie Tromsøya 350 km za kołem podbiegunowym
- ◆ założone w XIII w., prawa miejskie uzyskało w XVIII w.
- ◆ obecnie liczy ok. 80 tys. mieszkańców
- ◆ rocznie odwiedza je ok. 2 mln turystów



Podstawą działania jest **Ustawa o Bibliotekach Publicznych z 2014 roku**, która określa funkcje bibliotek:

- ◆ upowszechnianie informacji
- ◆ upowszechnianie edukacji
- ◆ upowszechnianie kultury
- ◆ niezależne miejsce do spotkań oraz publicznej debaty i dyskusji
- ◆ powszechna dostępność do darmowej książki i innych mediów dla wszystkich mieszkańców Norwegii



Współfinansowane przez
Unię Europejską




**TROMSØ BIBLIOTEK
OG BYARKIV**

<https://tromso.kommune.no/bibliotek>



Współfinansowane przez
Unię Europejską

- 
- ◆ główna biblioteka publiczna w Tromsø
 - ◆ posiada dwie filie Tromsdalen i Kroken
 - ◆ prowadzi bibliotekę więzienną
 - ◆ sprawuje nadzór nad bibliotekami szkolno-publicznymi w Brensholmen i Lakselvbukt
 - ◆ biblioteka połączona jest z archiwum miejskim

Zatrudnia 40 pracowników – 30 osób w bibliotece głównej, 10 osób na filiach, osoby z wykształceniem bibliotekarskim mile widziane

Budżet ok. 2,6 mln dolarów



Statystyka za 2022 rok:

631 imprez

350 tys. wypożyczeń

300 tys. odwiedzin (przed pandemią 630 tys.)

Godziny otwarcia:

poniedziałek-czwartek 9.00-19.00

piątek 9.00-16.00

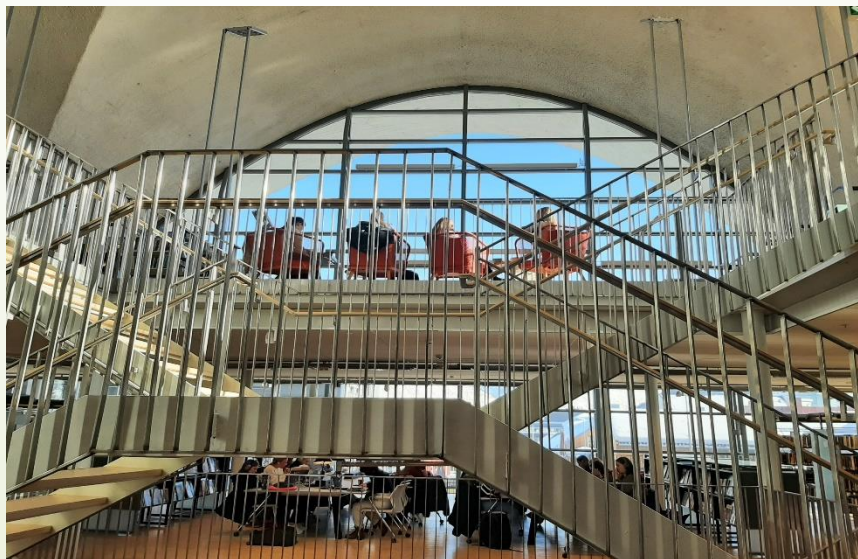
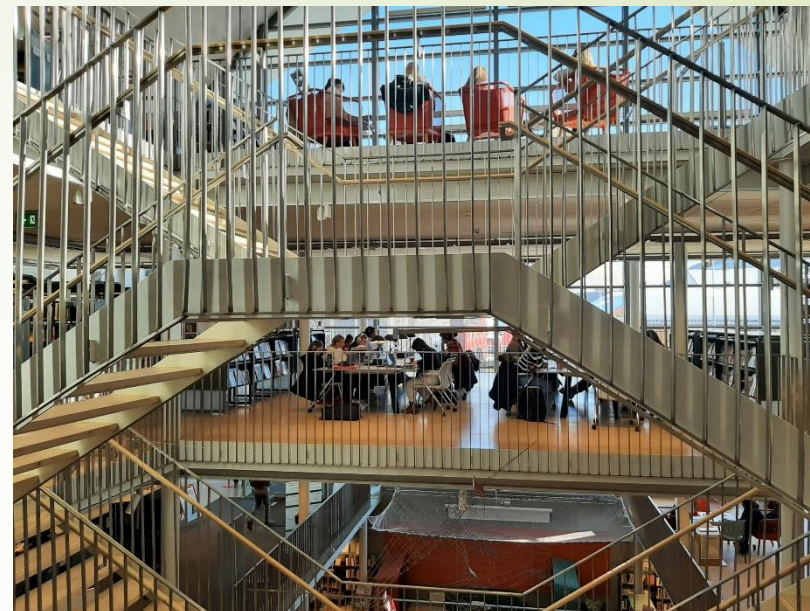
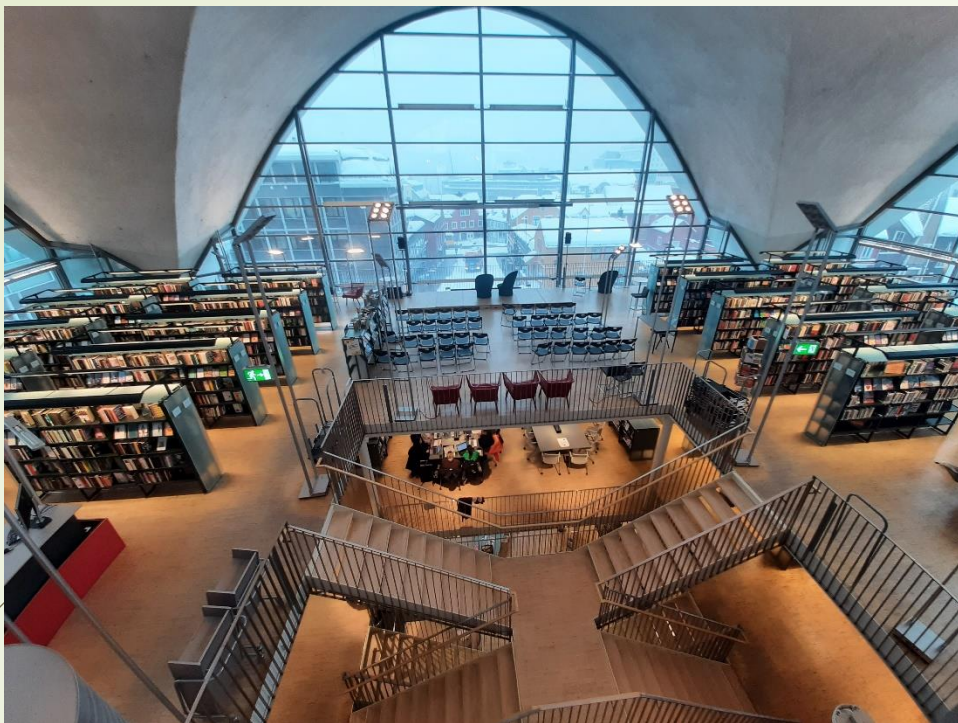
sobota 11.00-15.00

niedziela 12.00-16.00

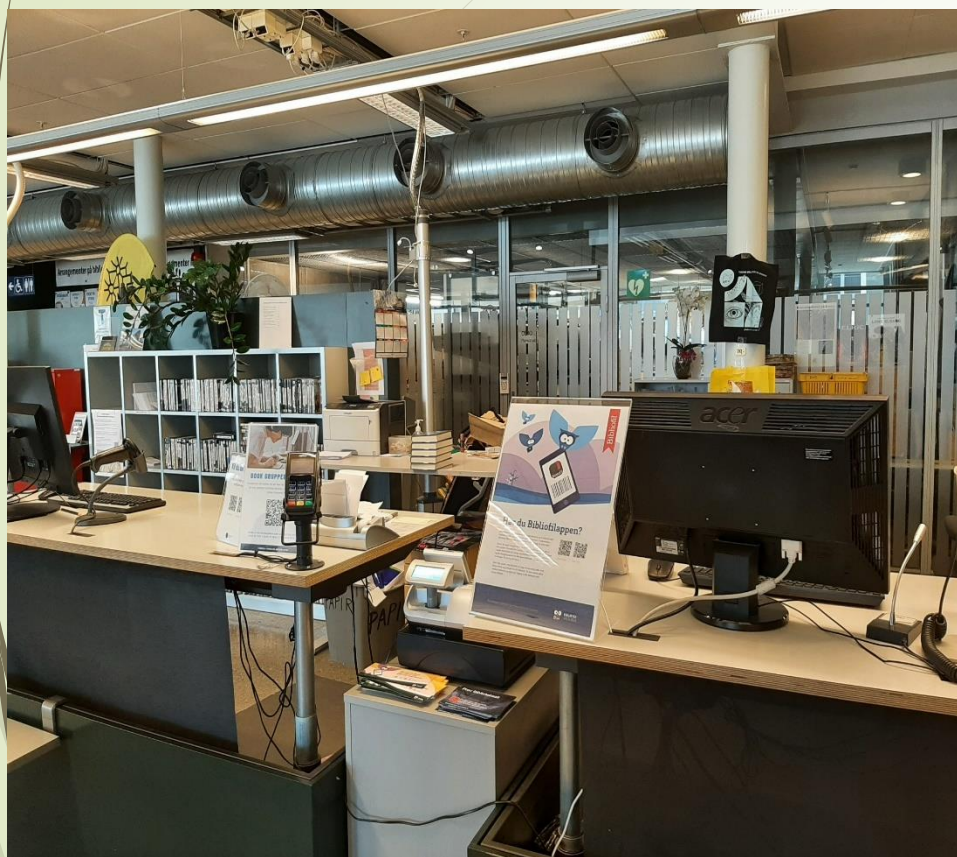
samoobsługa 7.00-9.00 i 19.00-22.00



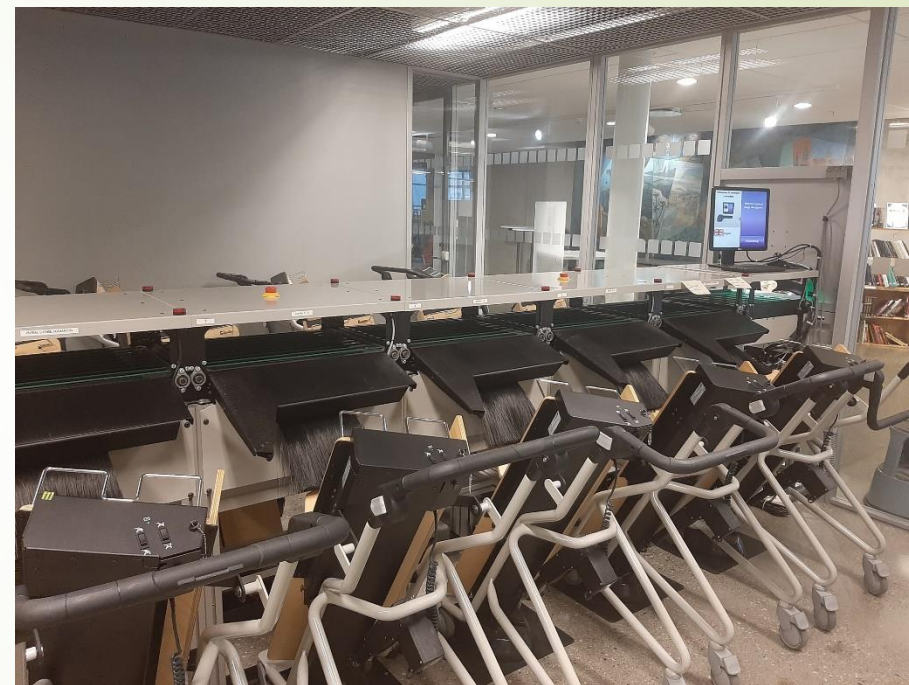
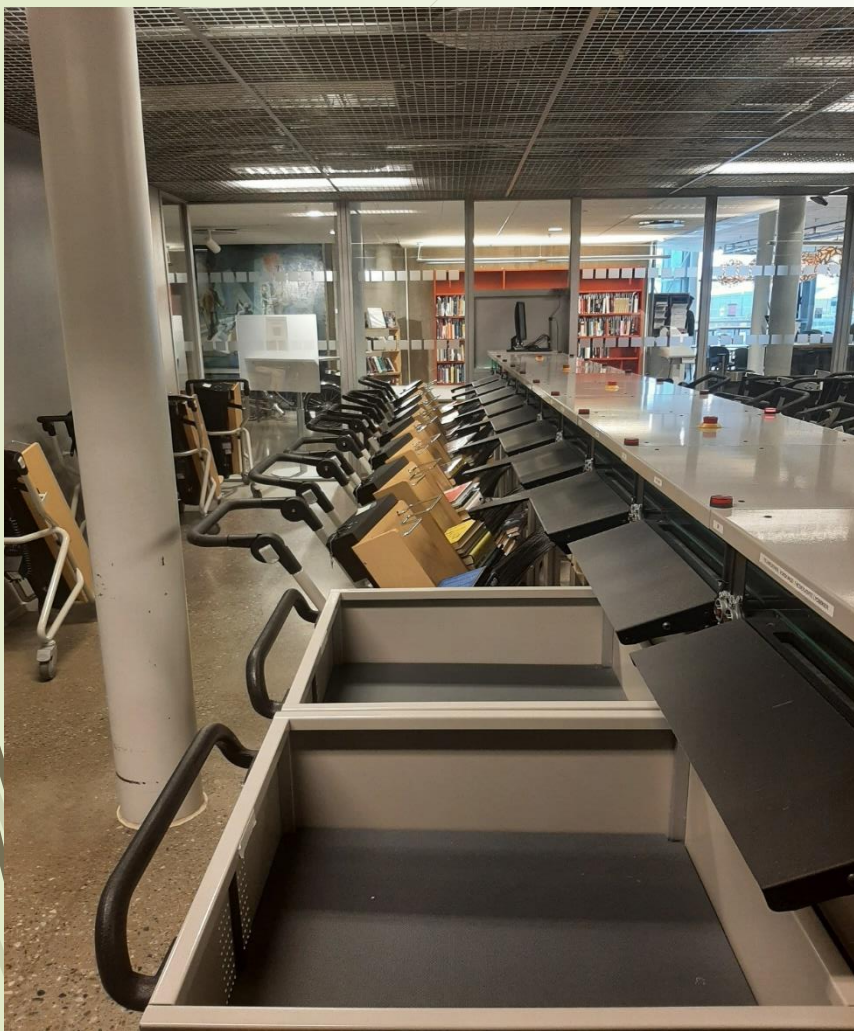
Współfinansowane przez
Unię Europejską



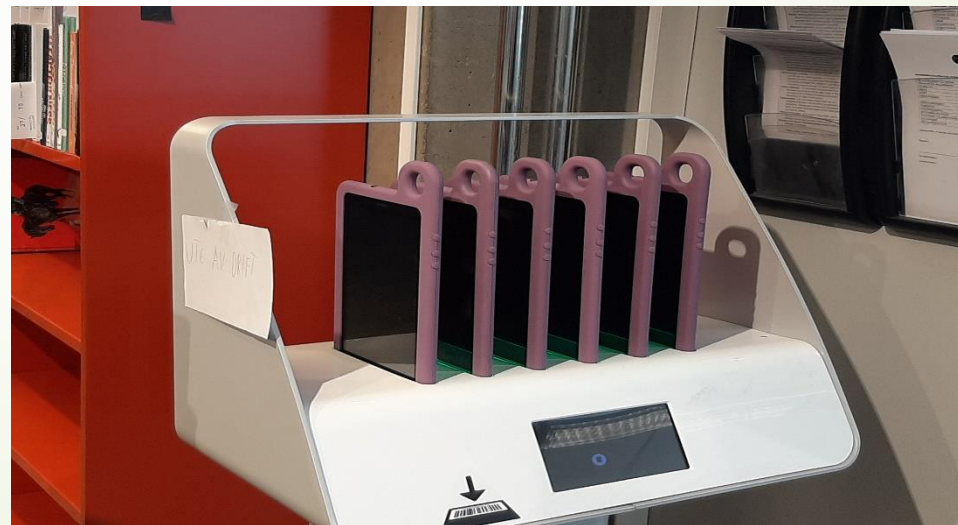
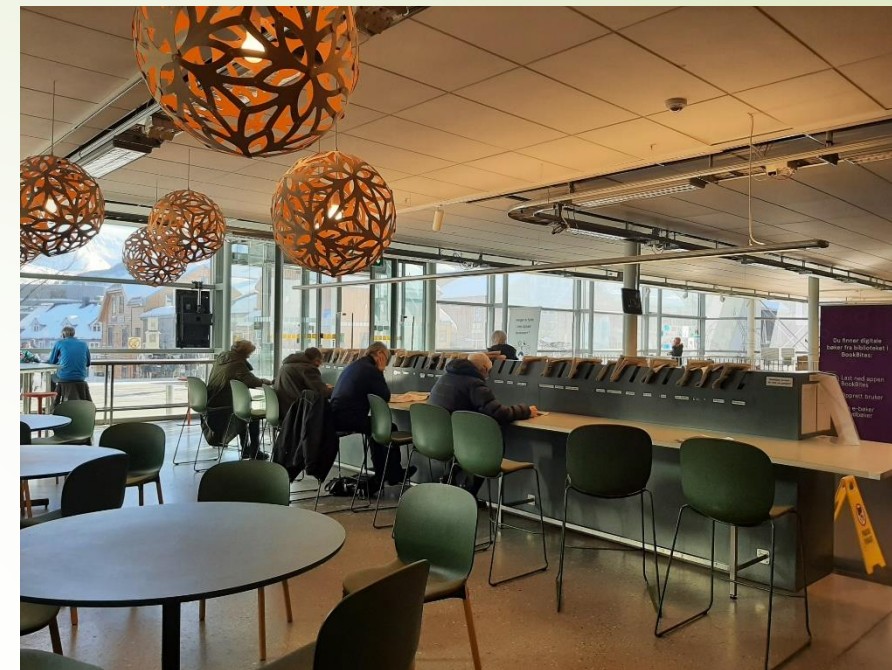
Współfinansowane przez
Unię Europejską



Współfinansowane przez
Unię Europejską

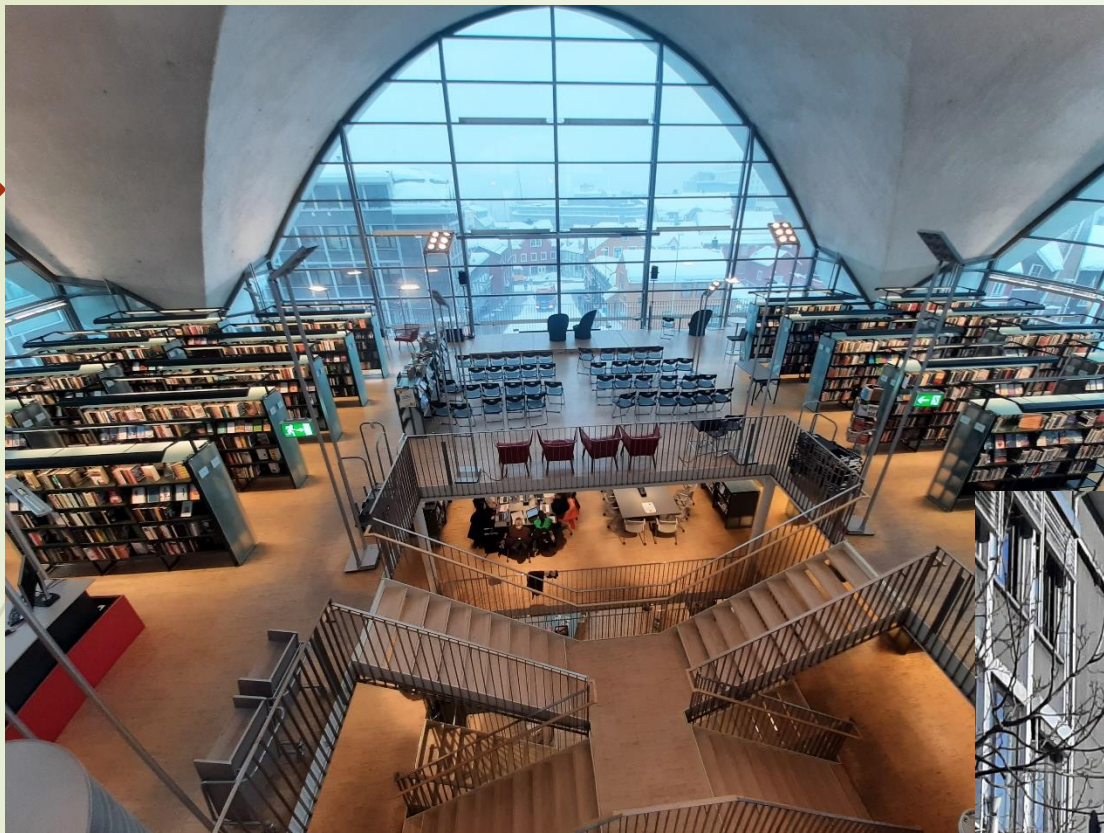


Współfinansowane przez
Unię Europejską



Współfinansowane przez
Unię Europejską





Współfinansowane przez
Unię Europejską

Filia Tromsdalen









Filia Kroken



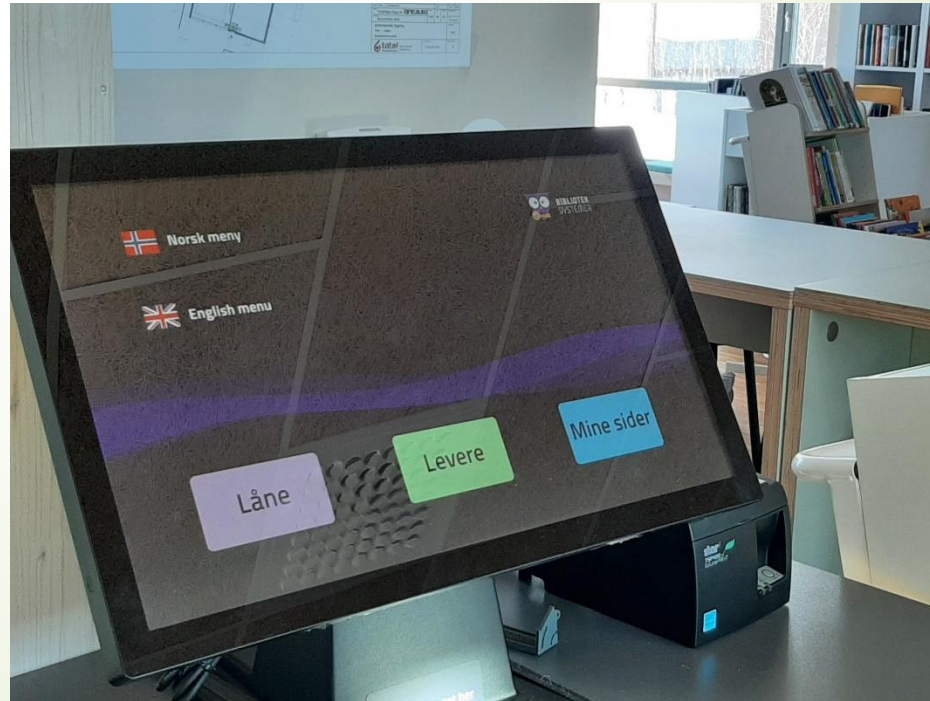
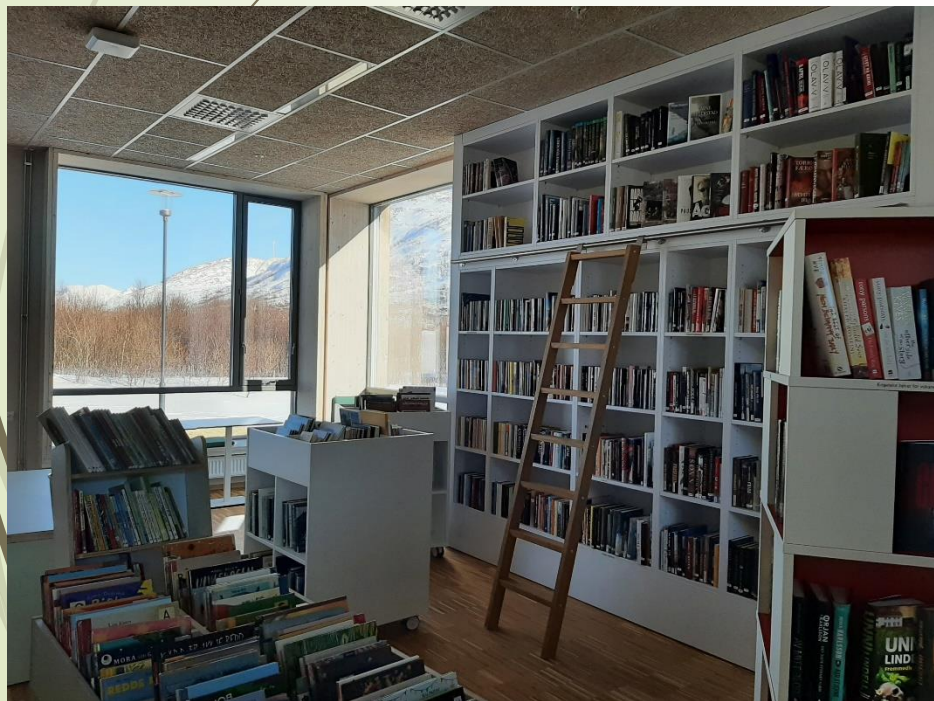
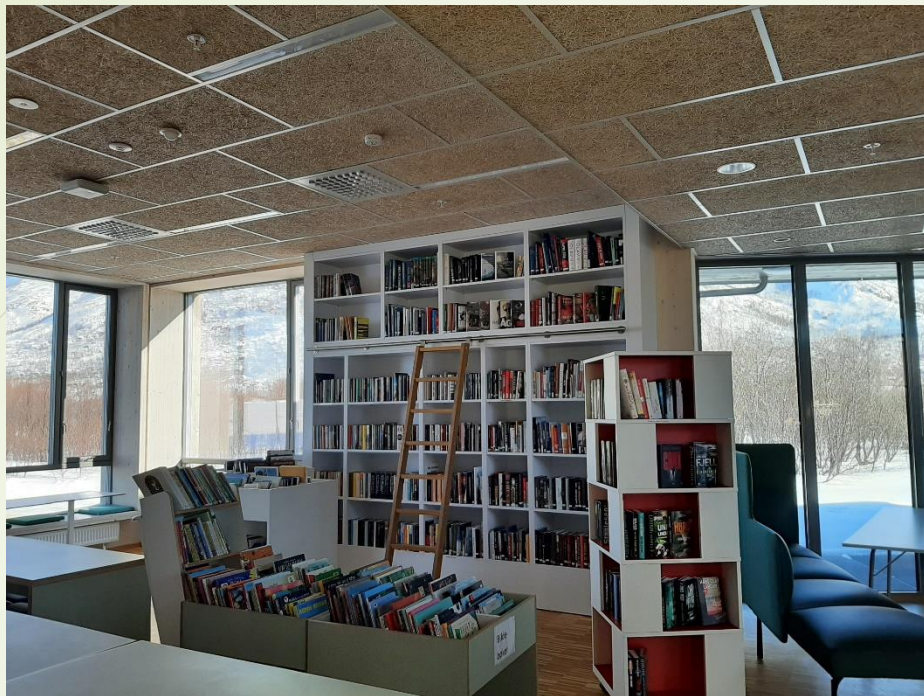




Biblioteka szkolno-publiczna Brensholmen

**liczba mieszkańców 500 osób
liczba uczniów w szkole ok. 65 dzieci**







Biblioteka Norweskiego Uniwersytetu Arktycznego

- ◆ najdalej wysunięty uniwersytet na północ na świecie, utworzony w 1972 roku
- ◆ liczba studentów 17 tys.

Biblioteka utworzona na bazie kolekcji z Tromsø Museum

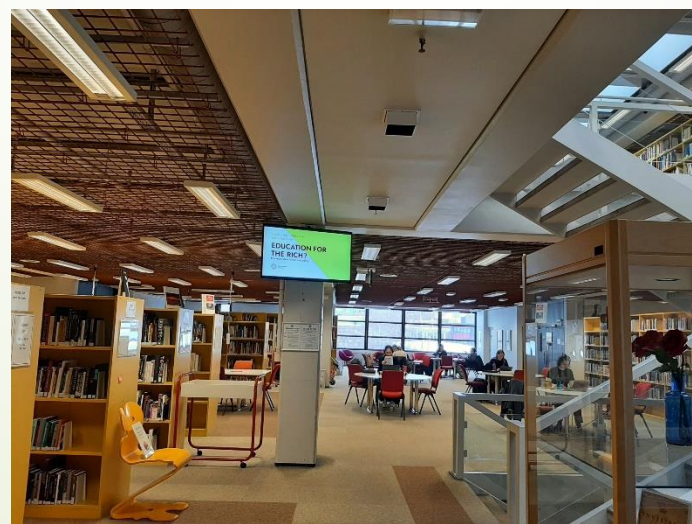
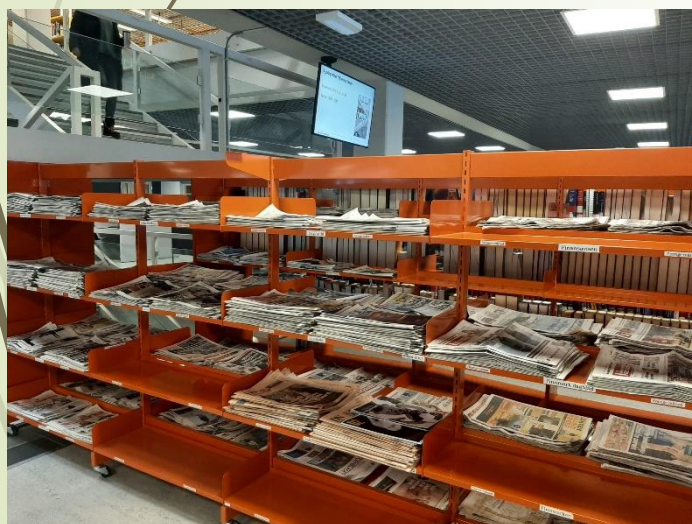
- ◆ główna biblioteka została otwarta w 1981 roku z pełnym dostępem do półek
- ◆ posiada 10 bibliotek wydziałowych w 5 miastach
- ◆ jest otwarta dla mieszkańców miasta
- ◆ budżet na 2023 rok ok. 14 mln euro



Współfinansowane przez
Unię Europejską



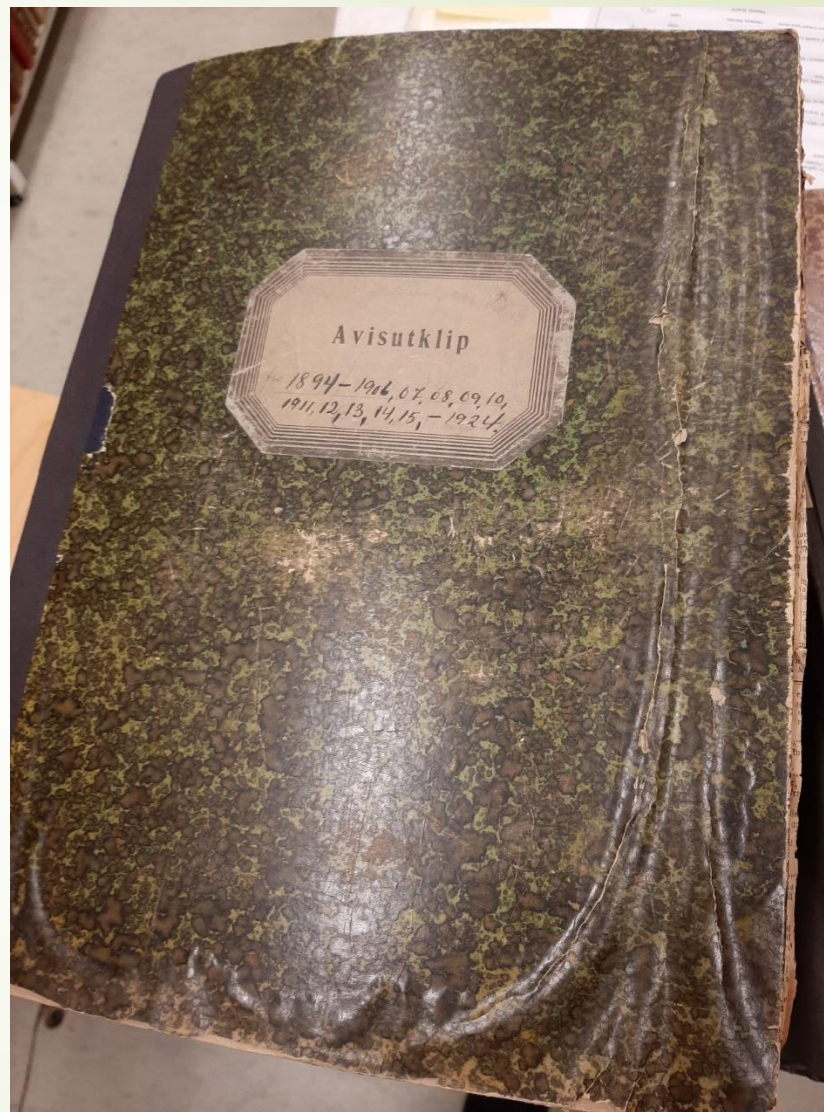
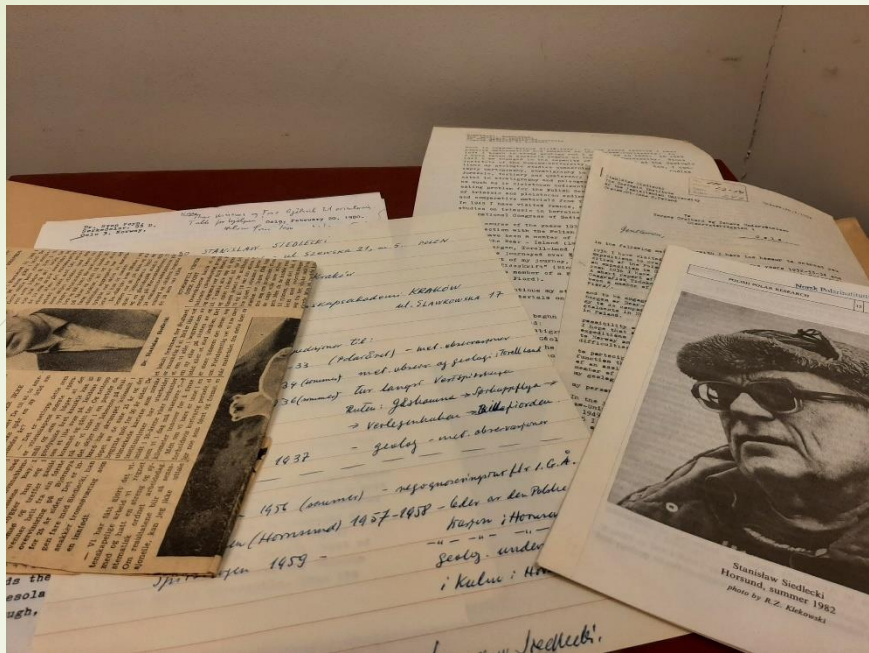
Współfinansowane przez
Unię Europejską





Biblioteka Norweskiego Instytutu Polarnego













Współfinansowane przez
Unię Europejską



Lidia Głębicka
Wojewódzka Biblioteka Publiczna
im. Hieronima Łopacińskiego
w Lublinie